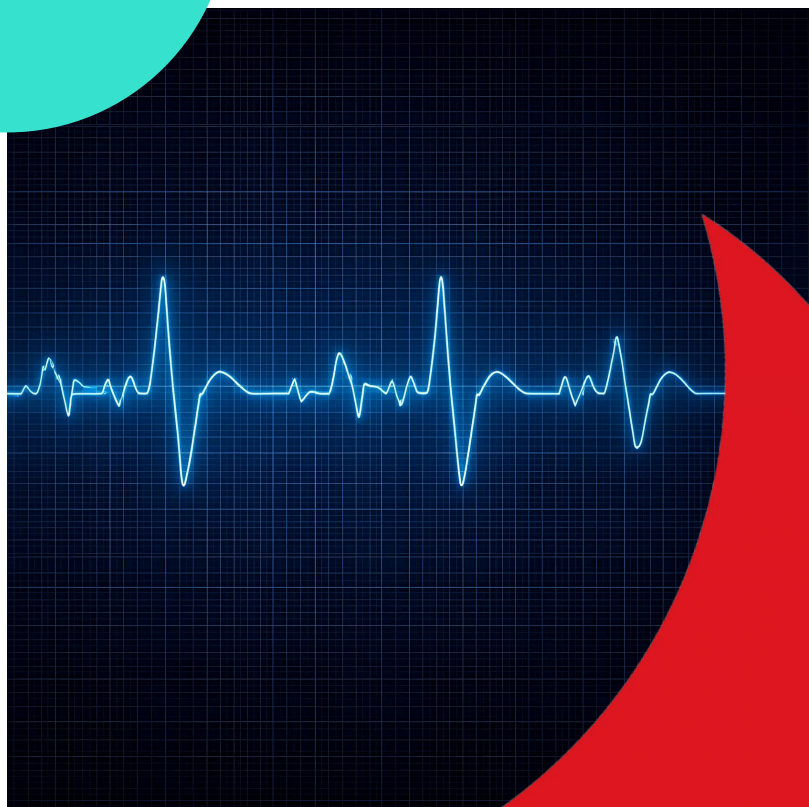


CPS infermieristico SSSCI Manno e Bellinzona

CORSO PRATICO DI ELETTROCARDIOGRAFIA, DALLE BASI ALL'INTERPRETAZIONE

12 MARZO 2026

Formazione
Continua



Repubblica e Cantone Ticino
Dipartimento dell'educazione,
della cultura e dello sport

les écoles **supérieures**
le scuole specializzate **superiori**
die **höheren** fachschulen

Presentazione

L'elettrocardiogramma è la riproduzione grafica dell'attività elettrica del cuore registrata a livello della superficie del corpo.

È un esame di base semplice e sicuro usato per numerosissimi scopi clinici. Tra i più i più frequenti vi sono: misurare la frequenza cardiaca e il ritmo dei battiti cardiaci o, verificare le dimensioni e la posizione delle camere cardiache (ad esempio la destrocardia, individuare la presenza di possibili danni al miocardio o al sistema di conduzione, controllare gli effetti indotti dai farmaci e verificare la buona funzionalità di un pacemaker impiantato.

L'elettrocardiogramma è una delle indagini diagnostico strumentali meno invasive, la corretta esecuzione è indispensabile ai fini della diagnosi.

Spesso, ci imbattiamo in incertezze e dubbi nella lettura delle varie derivazioni che incontriamo nella nostra pratica clinica.

La formazione teorico e pratica avviene in una giornata presso la sede di Manno del CPS Infermieristico-SSSCI.

Al termine del corso di formazione continua i partecipanti saranno in grado di:

- Conoscere i principi di elettrofisiologia applicata
- Definire e leggere un elettrocardiogramma non patologico
- Definire e leggere le principali alterazioni elettrocardiografiche
- Leggere e definire un elettrocardiogramma patologico
- Effettuare correttamente un elettrocardiogramma

Contenuti e dettagli del corso:

Consulta il sito per scoprire i contenuti specifici, il programma e i moduli.

Scansiona il QR



Destinatari:

Il percorso formativo si rivolge principalmente agli infermieri diplomati SSS o con titolo equivalente

Titolo rilasciato:

Attestato di frequenza corredato da 8 ECS.

Durata:

Il corso dura 1 giornata 8.20 alle 17

Docente

Fabrizio Morello, Infermiere esperto in Cure Intense SPD SSS

Costo:

La tassa al corso è di 125 CHF a partecipante, compresa di tassa per l'iscrizione e tassa amministrativa.

Sede:

I corsi si tengono presso il CPS Infermieristico presso la sede di Manno, Stabile Galleria 2, Via Cantonale 2C

Modalità di iscrizione

Scansionare il QR code oppure visitare il sito Formazione Continua CPSI SSSCI.



Dipartimento dell'educazione
della cultura e dello sport



CPS Infermieristico
Bellinzona
Manno

**Scuola Specializzata Superiore
in Cure Infermieristiche
SSSCI**



Via Cantonale 2C
6298 Manno

Viale Officina 5
6501 Bellinzona

+41 (0)91 815 60 41
+41 (0)91 815 60 49

+41 (0)91 814 01 61
+41 (0)91 814 01 69

direzione@sssci.ch
www.sssci.ti.ch

